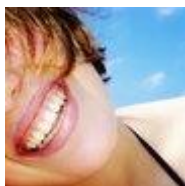




Prothèse dentaire : recherchez la qualité sans vous faire plomber !



Pour être sûr de ne pas tomber sur un os, il est préférable, avant de vous faire poser une **couronne**, d'en connaître le prix et son origine. De plus en plus de **prothèses dentaires** sont fabriquées à l'étranger, avec parfois de grandes différences de **qualité** comme le démontre ce test comparatif réalisé par le magazine Que Choisir en partenariat avec Santéclair*.

Prothèse dentaire : quelle qualité à quel prix ?

Aujourd'hui, une **prothèse dentaire** sur trois est fabriquée à l'étranger (Chine, Madagascar, Maroc, Europe de l'Est), à des prix défiant toute concurrence. Les chirurgiens **dentistes** n'en diminuent pas pour autant leur prix, la pose d'une **couronne** étant facturée en moyenne de 450 à 650 euros. Pourquoi ? Le prix de la **prothèse** ne représente que 10% en moyenne de cette facture, le reste étant attribuable au diagnostic, aux soins, à la pose et aux frais de fonctionnement du cabinet, indique le Président de la Confédération nationale des syndicats **dentaires** (CNSD).

Si les patients n'y gagnent pas financièrement en se faisant poser une **prothèse** qui n'est pas 'made in France', qu'en est-il de la qualité et des risques pour leur santé ? C'est qu'en dessous d'un certain prix, la qualité des matières premières entrant dans la composition d'une **couronne** ne peut plus être conforme aux normes européennes.

Des incidents et des contrôles ont déjà permis de déceler des contaminations au plomb, voire des traces d'isotopes radioactifs dans certaines fausses **dents**. Quant à la directive européenne concernant la traçabilité des **prothèses**, elle n'est pas forcément respectée, voire inexistante.

Or poser une **couronne** de mauvaise qualité n'est pas sans danger : corrosion et vieillissement prématuré de la **couronne**, risques de rupture et d'ingestion de fragments métalliques, intoxication chronique par des particules métalliques ou des ions qui s'échappent progressivement de l'alliage, etc.

http://www.e-sante.fr/dents-bouche-prothese-dentaire-recherchez-qualite-plomber-NN_14824-63-2.htm